

# Blechlocher CONFIX™

für Ausbrüche von CONFIX™ Schlauchdurchführungen



Mit diesen Blechlochern können die speziellen Ausbruchformen für die CONFIX™ Flanschwinkel für Wellenschläuche gestanzt werden.

Für max. 2 mm Edelstahl (V2A-Versionen), Stahlblech, Aluminium und Kunststoff.

Die Blechlocher sind für das Handhydraulikgerät und die Hydraulik-Fußpumpe geeignet. Für die Blechlocher FWS-A 50 / FWS-B 48 empfehlen wir ausschließlich die Hydraulik-Fußpumpe.

## Lieferumfang:

- Stempel, Matrize und passende Hydraulikschraube
- Kontermutter
- 1 Kunststoffkoffer

## Technische Daten

**Material** Stahl, gehärtet und brüniert

**Brandklasse**

## Vorteile

- Für spezielle Ausbruchformen für CONFIX™ Flanschwinkel
- Hochwertiger gepolsterter Transportkoffer
- Kompatibel mit Hydraulik Handstanzen anderer Hersteller

## Produktvarianten & Grössen

**Blechlocher FWS-A16/20 / FWS-B11/16**



Artikelnummer	<b>80095</b>	Max.	<b>2 mm</b>
EAN	<b>4251269333</b>	Wandstaerke	<b>316</b>
Verpackungseinheit	<b>1</b>		
Passend für CONFIX FWS	<b>FWS-A 16, FWS-A 20, FWS B11, FWS-B 16</b>		
Anzahl	<b>3</b>		
Ankörnspitzen			
Gewinde UNF	<b>19 mm</b>		
Stanzmaterial	<b>Kunststoff, Stahl (St)</b>		



Artikelnummer **80195** Max. **2 mm**  
EAN **4251269333** Wandstaerke  
**354**  
Verpackungsei **1**  
nheit  
Passend für **FWS-A 16,**  
CONFiX FWS **FWS-A 20,**  
**FWS B11,**  
**FWS-B 16**  
Anzahl **3**  
Ankörnspitzen  
Gewinde UNF **19 mm**  
Stanzmaterial **Edelstahl**  
**V2A**



Artikelnummer **80096** Max. **2 mm**  
EAN **4251269333** Wandstaerke  
**323**  
Verpackungsei **1**  
nheit  
Passend für **FWS-A 25,**  
CONFiX FWS **FWS-B 21**  
Anzahl **3**  
Ankörnspitzen  
Gewinde UNF **19 mm**  
Stanzmaterial **Kunststoff,**  
**Stahl (St)**



Artikelnummer **80196** Max. **2 mm**  
EAN **4251269333** Wandstaerke  
**361**  
Verpackungsei **1**  
nheit  
Passend für **FWS-A 25,**  
CONFIX FWS **FWS-B 21**  
Anzahl **3**  
Ankörnsitzen  
Gewinde UNF **19 mm**  
Stanzmaterial **Edelstahl**  
**V2A**



Artikelnummer **80097** Max. **2 mm**  
EAN **4251269333** Wandstaerke  
**330**  
Verpackungsei **1**  
nheit  
Passend für **FWS-A 32,**  
CONFIX FWS **FWS-B 29**  
Anzahl **4**  
Ankörnsitzen  
Gewinde UNF **19 mm**  
Stanzmaterial **Kunststoff,**  
**Stahl (St)**

**Blechlocher FWS-A 32 / FWS-B 29 V2A**

Artikelnummer **80197** Max. **2 mm**  
EAN **4251269333** Wandstaerke  
**378**  
Verpackungsei **1**  
nheit  
Passend für **FWS-A 32,**  
CONFiX FWS **FWS-B 29**  
Anzahl **4**  
Ankörnsitzen  
Gewinde UNF **19 mm**  
Stanzmaterial **Edelstahl**  
**V2A**

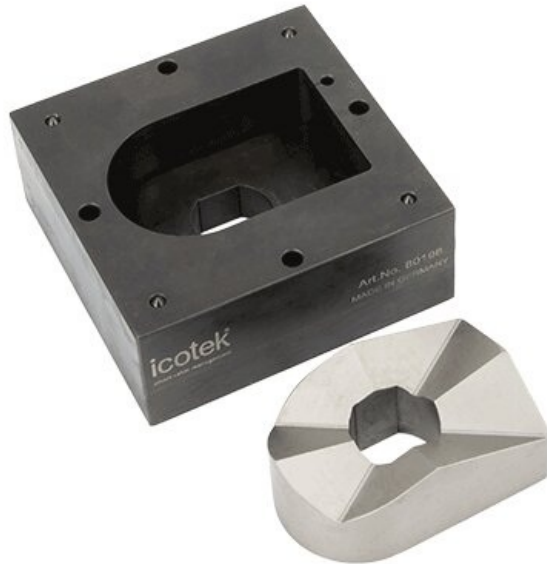


**Blechlocher FWS-A 40 / FWS-B 36**

Artikelnummer **80098** Max. **2 mm**  
EAN **4251269333** Wandstaerke  
**347**  
Verpackungsei **1**  
nheit  
Passend für **FWS-A 40,**  
CONFiX FWS **FWS-B 36**  
Anzahl **4**  
Ankörnsitzen  
Gewinde UNF **19 mm**  
Stanzmaterial **Kunststoff,**  
**Stahl (St)**



**Blechlocher FWS-A 40 / FWS-B 36 V2A**



Artikelnummer **80198** Max. **2 mm**  
EAN **4251269333** Wandstaerke  
**385**  
Verpackungsei **1**  
nheit  
Passend für **FWS-A 40,**  
CONFIX FWS **FWS-B 36**  
Anzahl **4**  
Ankörnsitzen  
Gewinde UNF **19 mm**  
Stanzmaterial **Edelstahl**  
**V2A**

**Blechlocher FWS-A 50 / FWS-B 48**



Artikelnummer **80099** Max. **2 mm**  
EAN **4251269333** Wandstaerke  
**255**  
Verpackungsei **1**  
nheit  
Passend für **FWS-A 50,**  
CONFIX FWS **FWS-B 48**  
Anzahl **4**  
Ankörnsitzen  
Gewinde UNF **19 mm**  
Stanzmaterial **Kunststoff,**  
**Stahl (St)**

Artikelnummer **80199** Max. **2 mm**  
EAN **4251269333** Wandstaerke  
**262**  
Verpackungsei **1**  
nheit  
Passend für **FWS-A 50,**  
CONFiX FWS **FWS-B 48**  
Anzahl **4**  
Ankörnspitzen  
Gewinde UNF **19 mm**  
Stanzmaterial **Edelstahl**  
**V2A**

